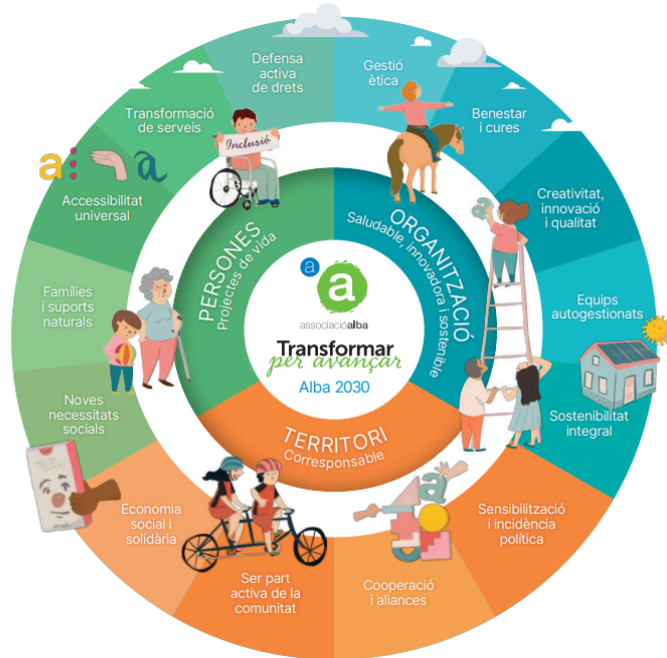


PLA DE TREBALL

ASSOCIACIÓ ALBA 2024



Marc Estratègic Alba 2030

LES PERSONES, PROJECTES DE VIDA

Acompanyarem a les persones i les famílies en el seu projecte de vida, defensant activament els seus drets.

Defensa Activa de Drets

- Impulsar el **grup d'autogestors en primera persona** i empoderar-los perquè puguin dur a terme accions de reivindicació de drets de les persones amb discapacitat i problemàtica de salut mental.
- Donar a **conèixer la Convenció de les Nacions Unides sobre els Drets de les persones amb Discapacitat** a totes les persones d'Alba fent accions d'incidència i sensibilització..

Transformació de serveis

- Participar activament aportant propostes de canvi en la **reforma de la nova cartera de serveis socials**.
- Impulsar el **projecte d'assistent personal** com a pilotatge de l'atenció personalitzada de suports a l'espera que puguem oferir el servei dins de la cartera de serveis socials.

- Buscarem recursos per donar **suports especialitzats** a les persones amb Trastorn de l'Espectre Autista TEA, a les persones amb altes necessitats de suport o pluridiscapacitat i a les persones en procés d'envelliment.

Accessibilitat Universal

- Crear un equip transversal de l'entitat per treballar l'**accessibilitat** i formar als professionals encarregats de la seva implantació.
- Fer una **diagnosi d'accessibilitat** de tots els serveis d'Alba.
- Editar els principals documents de l'entitat en **lectura fàcil**.
- **Adaptar els espais** de l'entitat de manera que siguin accessibles per tothom.
- **Renovar la pàgina web** i treball de comunicació de l'entitat per garantir-ne l'accés de manera senzilla i clara.

Famílies i suports naturals

- **Treballar conjuntament amb les famílies** els projectes de vida de les persones, acompanyant-les i oferint-los els suports i assessoraments necessaris perquè siguin part activa en l'acompanyament a la presa de decisions de les persones.
- Mantenir i ampliar els **grups de suport a famílies**.

Noves Necessitats Socials

- Detectar i donar resposta a **noves necessitats socials**.
- Acompanyament en el **procés de jubilació** de les persones del Centre especial de Treball que estan envellint.

ORGANITZACIÓ SALUDABLE, INNOVADORA I SOSTENIBLE

Serem una organització que tingui cura dels professionals, innovadora, garantint la sostenibilitat econòmica amb una gestió financera responsable i eficient.

Gestió Ètica

- Treballar amb els referents d'ètica la **implantació del Codi Ètic** de Bones Pràctiques i Bon Govern de l'Entitat avaluant de forma sistemàtica la seva implantació.
- Seguir treballant per la **deliberació de casos complexos de l'entitat amb ERESS** espai de reflexió ètica i l'acompanyament dels equips.

Benestar i Cures

- Creació de l'equip estratègic d'**organització saludable**.
- Fer una **avaluació de riscos psicosocials** i un pla d'acció.
- Treballar els **espais de cures i gestió emocional** dels equips.

Creativitat, Innovació i Qualitat

- Creació de l'equip estratègic d'**organització innovadora**.

- Definir el model d'**innovació participativa** a tots els nivells de l'organització.
- Definir la **cultura de qualitat de l'entitat** i els processos per la **gestió del coneixement**.
- Mantenir les **certificacions de qualitat** vigents a l'entitat.
- Iniciar el **procés de qualitat dels serveis d'atenció a les persones** de Plena Inclusió.
- Introduir **millores tecnològiques** tant per donar suport als professionals com les millores adreçades al benestar de les persones.
- Estudiar les diferents propostes d'assessorament i acompanyament per l'**avaluació l'impacte** de les nostres accions.

Equips autogestionats

- Tenir un document que defineix el **model organitzatiu d'Alba**, basat en l'autogestió dels equips.
- **Impulsar els equips autogestionats**, descarregant la figura del gestor, repartint la responsabilitat amb tot l'equip i guanyant amb polivalència.
- **Repensar l'organització** per tal que doni resposta a les noves necessitats de futur del nou marc estratègic Alba 2030.

Sostenibilitat Integral

- Creació de l'equip estratègic d'**organització sostenible**.
- **Avaluar** de forma contínua la **sostenibilitat** i la situació econòmica dels diferents serveis i àrees.
- Prendre el pols i empoderar els diferents equips en el treball de les **inversions necessàries** per al bon funcionament dels serveis.
- Establir accions per continuar avançant en la **sostenibilitat ambiental** i reduir la nostra petjada al planeta.

TERRITORI CORRESPONSABLE

Economia Social i Solidària

- **Fomentar l'economia social i solidària**, formant part activament amb Ponent Coopera, promovent la intercooperació entre entitats de l'ESS.
- Continuar **apostant pel model cooperatiu**, estudiant les alternatives necessàries per avançar dins del model organitzatiu d'Associació Alba.

Ser part activa de la comunitat

- Formar i acompanyar als equips professionals d'Alba en **treball comunitari**.
- Realitzar **accions de sensibilització** a la comunitat per fomentar la corresponsabilitat.
- Consolidar la figura del **dinamitzador comunitari** per poder dur a terme prospecció d'espais i activitats on les persones puguin participar.
- **Obrir els diferents espais** i centres de recursos de l'entitat a la ciutadania per fomentar la inclusió.

Cooperació i Aliances

- Continuar **ampliant la xarxa d'empreses sòcies** i aprofitar sinergies i oportunitats de treball amb altres agents del territori que ens ajudin a millorar el nostre entorn en benefici de les persones que hi viuen.
- Consolidar les **trobades i esmorzars temàtics entre les entitats del Grup Alba**, com espais d'intercanvi de coneixement i compartir recursos.

Sensibilització i Incidència política

- **Participar activament** en les diferents **Federacions** per sumar esforços davant de les reivindicacions amb les administracions, per a que escoltin i donin resposta a les necessitats de les entitats del 3r sector, posant èmfasis a garantir uns salaris dignes amb l'equiparació pública o a l'àmbit educatiu i sanitari.