

SENEBOGEN



151 kW



45 t



17 m



MAXCAB

830 R-HDD

Abbruch-Multifunktions Maschine
Demolition-Multifunctions Machine



Überlegene Arbeitsgeschwindigkeiten
Superior speeds



Unterwagen - großes Abstützquadrat für hohe Standfestigkeit
Undercarriage - large outrigger area for maximum stability



Sicherer Zugang zum Oberwagen, rutschfeste Tritt- und Arbeitsflächen
Safe access to the upper carriage with anti-slip footbars and work spaces

Gebaut aus stärksten

unseren Ideen

Built from our strongest ideas





Großer Rahmenquerschnitt – vom Ausleger bis zum Ballast
Large frame cross-section – from boom to counterweight

Starker, dynamischer Drehantrieb für schnelle Arbeitsspiele
Strong, dynamic swing drive for fast working cycles

Die Schiebetür – die beste Lösung
 mehr Komfort, mehr Sicherheit beim Einsteigen
Sliding door – the best solution
 more comfort, more safety when stepping in

Neigbare Kabine
 30° neigbar, optional
Tilttable Cabin
 30 degrees tiltable, option

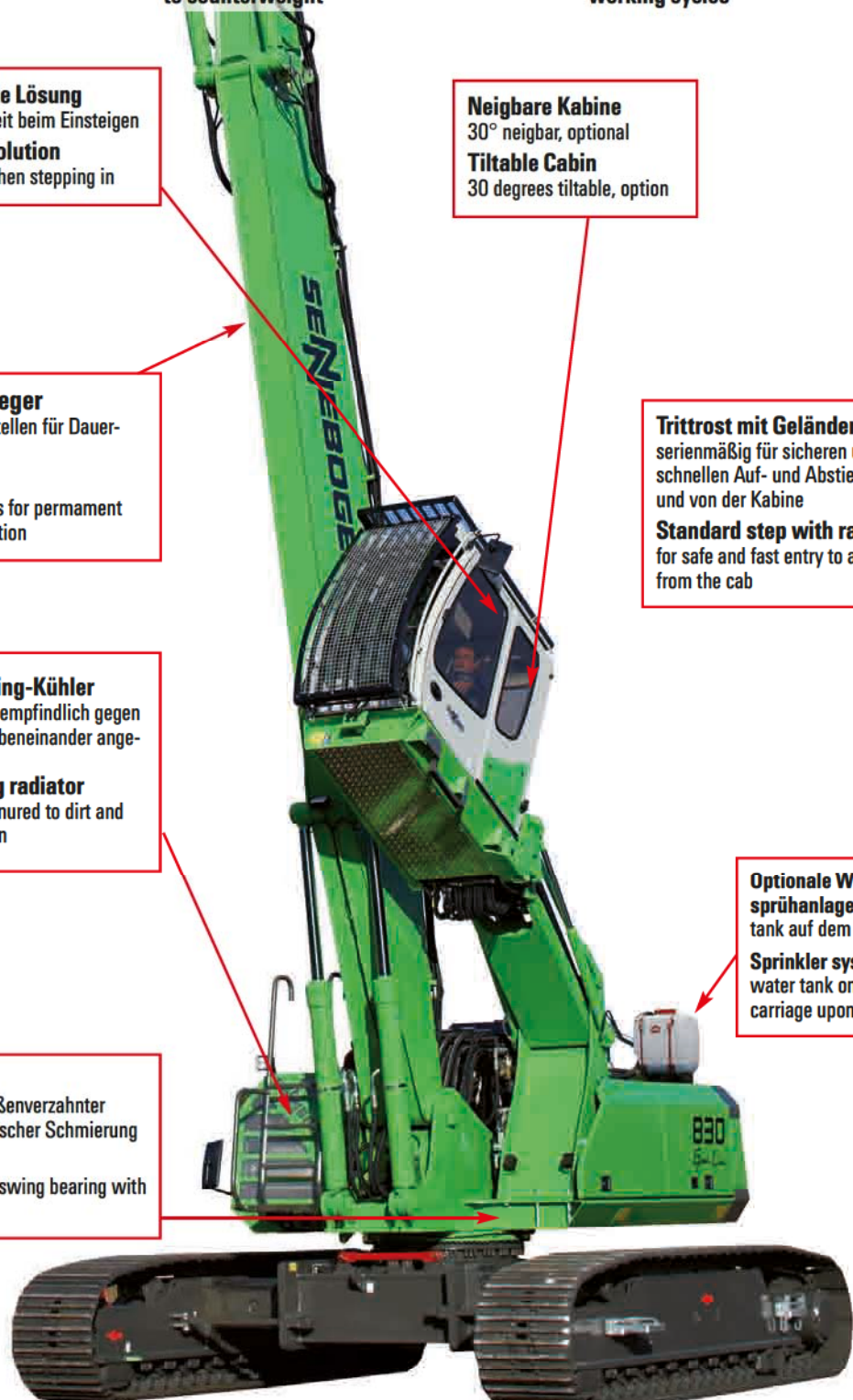
Extra starker Ausleger
 mit extra großen Lagerstellen für Dauer-Höchstleistungseinsatz
Heavy duty boom
 with extra large bearings for permanent high-performance operation

Trittrost mit Geländer
 serienmäßig für sicheren und schnellen Auf- und Abstieg zur und von der Kabine
Standard step with railing
 for safe and fast entry to and exit from the cab

Extra großer Recycling-Kühler
 Lamellenquerschnitt, unempfindlich gegen Schmutz und Staub - nebeneinander angeordnet
Extra large recycling radiator
 large fin cross-section, inured to dirt and dust - side by side design

Optionale Wassersprühanlage mit Wassertank auf dem Oberwagen
Sprinkler system with water tank on the upper carriage upon request

Drehkranz
 großdimensionierter, außenverzählter Drehkranz mit automatischer Schmierung
Swing bearing
 large externally toothed swing bearing with automatic lubrication





Die Kühlbox mit 3-Kreis-Kühlsystem für Ladeluft-, Wasser- und Ölkühlung
The cool box with 3-circuit cooling system for charge air, water and oil cooling



Hervorragende Zugänglichkeit zu den Batterien und Luftfilter
Excellent access to the batteries and air filter



Täglicher Service bequem und schnell vom Boden aus
Daily service comfortable and fast from the ground



Pure Leistung

Pure power



Zentrale Messpunkte zur einfachen und schnellen Überprüfung der gesamten Hydraulikanlage

Central measuring points for simple and quick inspection of the entire hydraulic system



Übersichtlicher Elektroverteiler mit klarer und deutlicher Beschriftung – leichte und schnelle Fehlerdiagnose

Clearly organised electrical distribution with distinct labeling - easy and quick trouble shooting



Integrierte, geschützte Antriebsgetriebe
Integrated, protected drives

SENNEBOGEN HydroClean (Option)

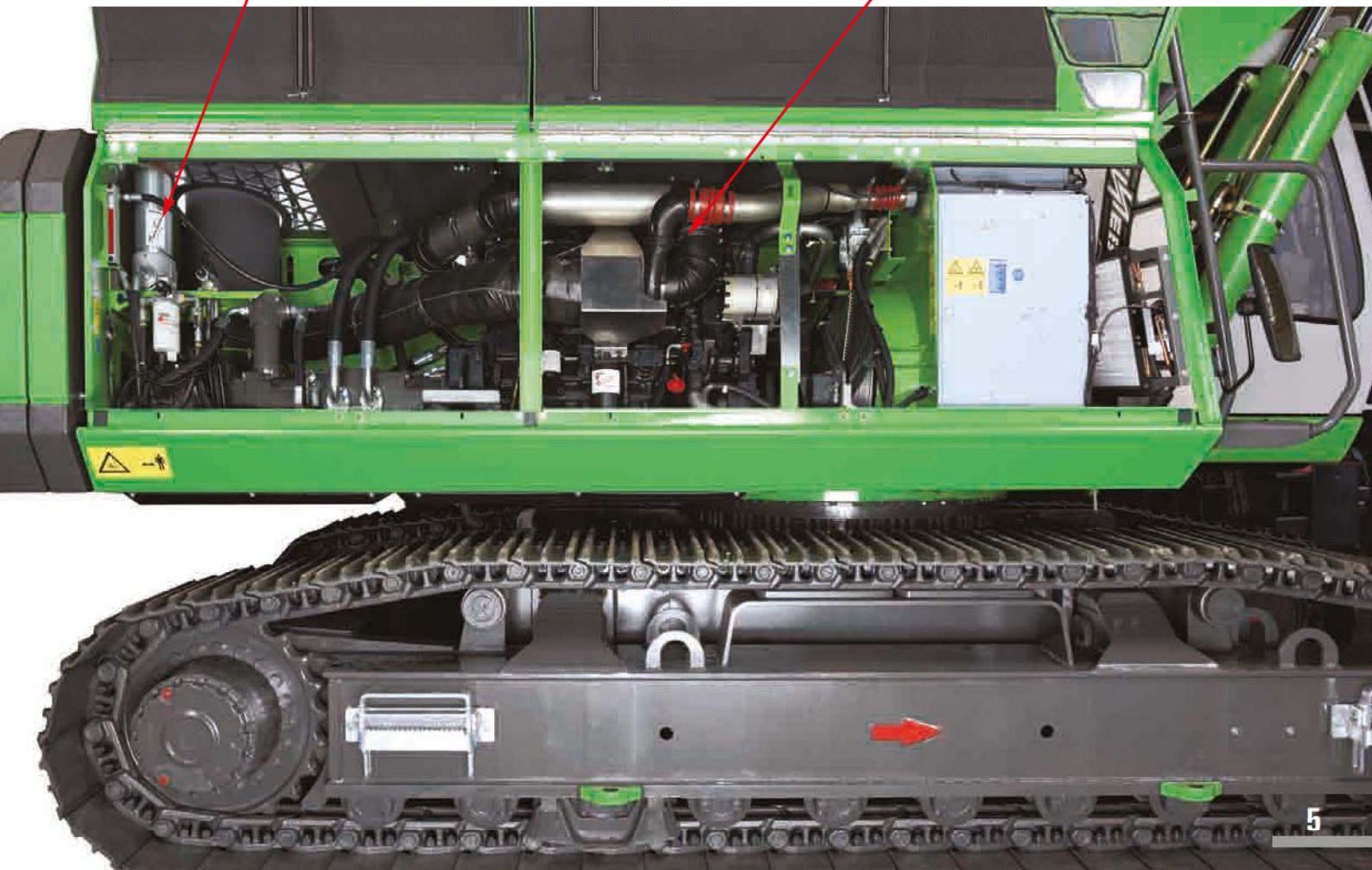
schützt die Hydraulikkomponenten - senkt Wartungs- und Reparaturkosten

SENNEBOGEN HydroClean (option)

protects the hydraulic components, reduces maintenance and repair costs

Starker 6-Zylinder Diesel-Motor mit 151 kW in TIER III Technologie

Strong 6-cylinder diesel engine with 151 kW in TIER III technology



Großraum-Komfortkabine mit Schiebetür

King-sized comfort cab with sliding door

MAX CAB

Luftgefederter Komfortsitz
mit Sitzheizung und mehrfach verstellbarer Bandscheibenstütze, einstellbare Armlehnen

Air suspended comfort seat
with seat heating and adjustable with lumbar support, adjustable armrests



Beste Ergonomie

Sitz ergonomisch komplett individuell zu den Steuerhebeln und separat zu den Fußpedalen einstellbar

Best ergonomics

ergonomic operator's seat, individually adjustable in height and angle for optimum working environment and operator's comfort



Schiebetür

erleichtert sicheres und bequemes Ein- und Aussteigen

Sliding door

simplified and safe access to the operator's cab



Trittrost mit Geländer

serienmäßig = Sicherheit beim Auf- und Abstieg

Step with railing

standard - safety in entering and exiting

Hydraulisch neigbare und hochfahrbare Kabine

mit getöntem Sicherheitsglas, hydraulisch gedämpft und schwingungsgedämpft gelagert

Hydraulically tiltable and elevating cab

with safety glass tinted, hydraulically damped, resiliently mounted



SENNEBOGEN Diagnostic-System
zur Überwachung aller wichtigen Maschinen- und Motorfunktionen

SENNEBOGEN Diagnostic system
for monitoring of all essential machine and engine functions



Heiz-Klimaautomatik

mit Temperaturvorwahlsteuerung und automatischer Temperaturregelung, 8 individuell einstellbare Lüfterdüsen, hochwirksame Defrostfunktion, 4 Luftverteilmöde einstellbar am Bedienelement, serienmäßiger Außenluft und Umluftfilter

Automatic regulation

of heating and air condition according temperature setting, 8 adjustable air vents provide excellent defrosting, air/circulation function, particle filter for outside and circulation air

Technische Daten

D-Serie

Diesel-Motor

Leistung	151 kW/205 PS bei 2000 min⁻¹
Model	Cummins QSB 6.7 -C203, Stufe IIIa
Direkteinspritzung, Turbo aufgeladen, Ladeluftkühlung, emissionsreduziert, ECO-Mode, Leerlaufautomatik	
Kühlung	wassergekühlt
Luftfilter	Trockenfilter mit Vorabscheider, automatischem Staubaustrag, Haupt- und Sicherheitselement, Verschmutzungsanzeige
Kraftstofftankinhalt	480 l
Elektrische Anlage	24 V
Batterien	2 x 110 Ah, Hauptschalter

Hydraulik-System

Load Sensing/ LUDV Hydrauliksystem für Arbeitsfunktionen und Fahrfunktion

Pumpentyp	Verstell-Kolbenpumpe in Schrägscheibenbauart Lastdruckunabhängige Volumensteuerung für gleichzeitige, unabhängige Steuerung der Arbeitsfunktionen
Pumpenregelung	Nullhubregelung, Bedarfsstromsteuerung - die Pumpen fördern nur so viel Öl, wie auch tatsächlich verbraucht wird, Druckabscheidung, Grenzlastregelung
Fördermenge max.	bis 520 l/min
Betriebsdruck bis	350 bar
Filtration	Hochleistungsfiltration mit Langzeitwechselintervall SENNEBOGEN HydroClean-Feinfiltersystem Wasserabscheidung, optional
Kühlung	Sehr großdimensionierte Kühlereinheit mit thermostatisch geregelten Lüfterantrieben
Hydrauliktank	310 l
Steuerung	Proportionale, extra feinfühlig hydraulische Ansteuerung der Arbeitsbewegungen, 2 hydraulische Servo-Joysticks für die Arbeitsfunktionen, Zusatzfunktionen über Schalter und Fußpedale

Alle Hydraulikkreise sind mit Sicherheitsventilen abgesichert

Hohe Energie-Effizienz durch großdimensionierte Hydraulikventile und -leitungen

Hydraulikspeicher für Notablass der Ausrüstung bei Motorstillstand

Zentrale Messanschlüsse für Hydrauliktest

Rohrbruchsicherheitsventile für die Hubzylinder

Rohrbruchsicherheitsventile für die Stielzylinder

Drehwerk

Kompaktplanetengetriebe mit Schrägachsen-Hydraulikmotor, integrierte Bremsventile	
Feststellbremse	Lamellenbremse, über Federn wirkend
Drehkranz	Starker Kugeldrehkranz, abgedichtet
Drehgeschwindigkeit	0-8 min ⁻¹ , stufenlos

Oberwagen

Bauart	Verwindungssteife Kastenbauweise, präzisionsbearbeitet, Stahlbüchsen für Auslegerlagerung
Klare, sehr servicefreundliche Konzeption, in Längsrichtung eingebauter Motor	

Kühlsystem

Kompakte 3-Kreis-Kühlereinheit mit großer Kühlleistung, thermostatisch geregelter Lüfterantrieb reduziert Energieverbrauch und Lärmemission

Arbeitsausrüstung

Konstruktion	Jahrzehntelange Erfahrung und modernste Computersimulation garantieren ein Höchstmaß an Stabilität und Lebensdauer
Lagerstellen sind sehr großdimensioniert mit wartungsarmen, abgedichteten Spezial-Lagerbüchsen, präzisionsbearbeitet	
Zylinder	Hydraulikzylinder mit hochwertigen Dichtungs- und Führungselementen, Endlagendämpfung, Lagerstellen abgedichtet
Zentralschmierung	Automatische Zentralschmieranlage

Unterwagen

Konstruktion	Sehr starker, teleskopierbarer Raupenunterwagen, mit integrierten, geschützten Antriebsgetrieben
Fahrtrieb	Starker Fahrtrieb mit 2-Stufen Verstellhydraulikmotor mit direkt angebautem automatisch wirkendem Bremsventil. Ein Kompaktplanetengetriebe je Fahrwerksseite.
Parkbremse	Lamellenbremse, über Federn wirkend
Laufwerk	Wartungsfreies Traktorenlaufwerk mit hydraulischer Kettenspannung, 3-Steg-Bodenplatten, Flachbodenplatten optional
Fahrgeschwindigkeit	0-1,5 / 0-3,2 km/h

Einsatzgewicht

830 R-HDD mit Greifer 600 l **ca. 45.000 kg**

Das Einsatzgewicht variiert je nach Ausführung und Ausstattung.

Technische Änderungen vorbehalten!

Specifications

D-Series

Diesel engine

Output	151 kW/205 HP at 2000 rpm
Model	Cummins QSB 6.7 -C203, Tier IIIa
Direct injection, turbo charged, intercooler, reduced emission	
Speed idling system, economic mode	
Cooling	Water cooled
Air filter	Dry air filter with precleaner, automatic dust discharge, main and safety element, pollution indicator
Fuel tank	480 l
Electric system	24 Volt
Batteries	2 x 110 Ah, main switch

Hydraulic system

Load sensing/LUDV system for working functions and drive function

Hydraulic pump	Variable displacement piston pump, swashplate type, load sensing regulation for parallel, independent operation of the working functions
Pump regulation	Zero flow regulation, flow on demand control - the pumps only supplying the required oil pressure cut off, speed sensing regulation
Oil flow up to	520 l/min
Pressure up to	350 bar
Filtration	High energy efficiency filtration with long time change interval, SENNEBOGEN HydroClean micro filtration with water separation
Cooling	Large-sized cooling unit, air fans are thermostatically controlled
Hydraulic tank	310 l
Steering	Proportional and precise control of the hydraulic functions, 2 hydraulic servo joysticks for operating movements, additional functions through switches and foot pedals
Safety valves for all hydraulic circuits	
High efficiency through well designed hydraulic valves and lines	
Pressure accumulator for lowering of attachments when engine turned off	
Central pressure test ports	
Safety check valves for hoist cylinders	
Safety check valves for stick cylinders	

Swing drive

Compact planetary reduction gear with piston type hydraulic motors, integrated brake valves	
Parking brake	Multi disc brake, spring loaded
Swing bearing	Strong ball bearing, sealed
Swing speed	0-8 rpm, stepless

Upper carriage

Design	Torsion resistant type design precision machined, steel bushes for the boom pivot.
Clear, very service-friendly design, engine installation in longitudinal direction	

Cooling system

Compact 3 circuit cooling system, large sized, thermostatically controlled fan, reduces fuel consumption and noise emission

Working equipment

Design	Decades of experience and state-of-the-art computer simulation guarantee highest stability and durability
Pivots are well designed with low maintenance, precision machined, sealed special bushes	
Cylinders	Hydraulic cylinders with high-grade seal and guide system, end position damping, sealed bearings
Lubrication	Automatic central lubrication system

Undercarriage

Design	Very strong, extendable crawler undercarriage with integrated, protected drives
Drive system	High traction force through 2 speed variable displacement piston motors with directly mounted automatic brake valves and planetary gears at each track side
Parking brake	Multi-disc brake, spring loaded
Tracks	Maintenance free track type with hydraulic track tensioning system, triple grouser shoes. Flat shoes optional
Travel speeds	0-1.5 / 0-3.2 km/h

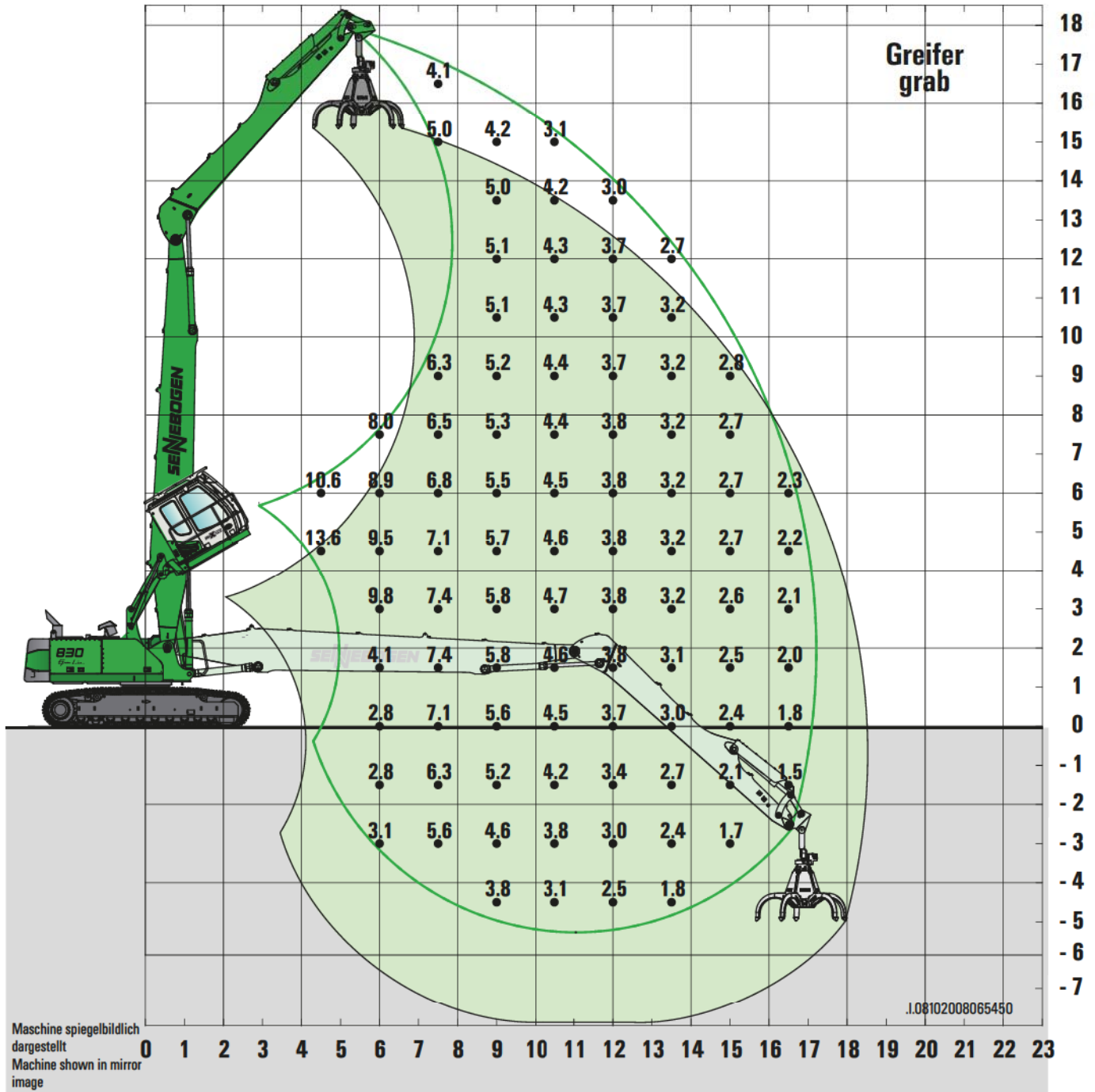
Operating weight

830 R-HDD
including
grab 600 l

approx. 45,000 kg

The operating weight may vary with different equipment and attachments.

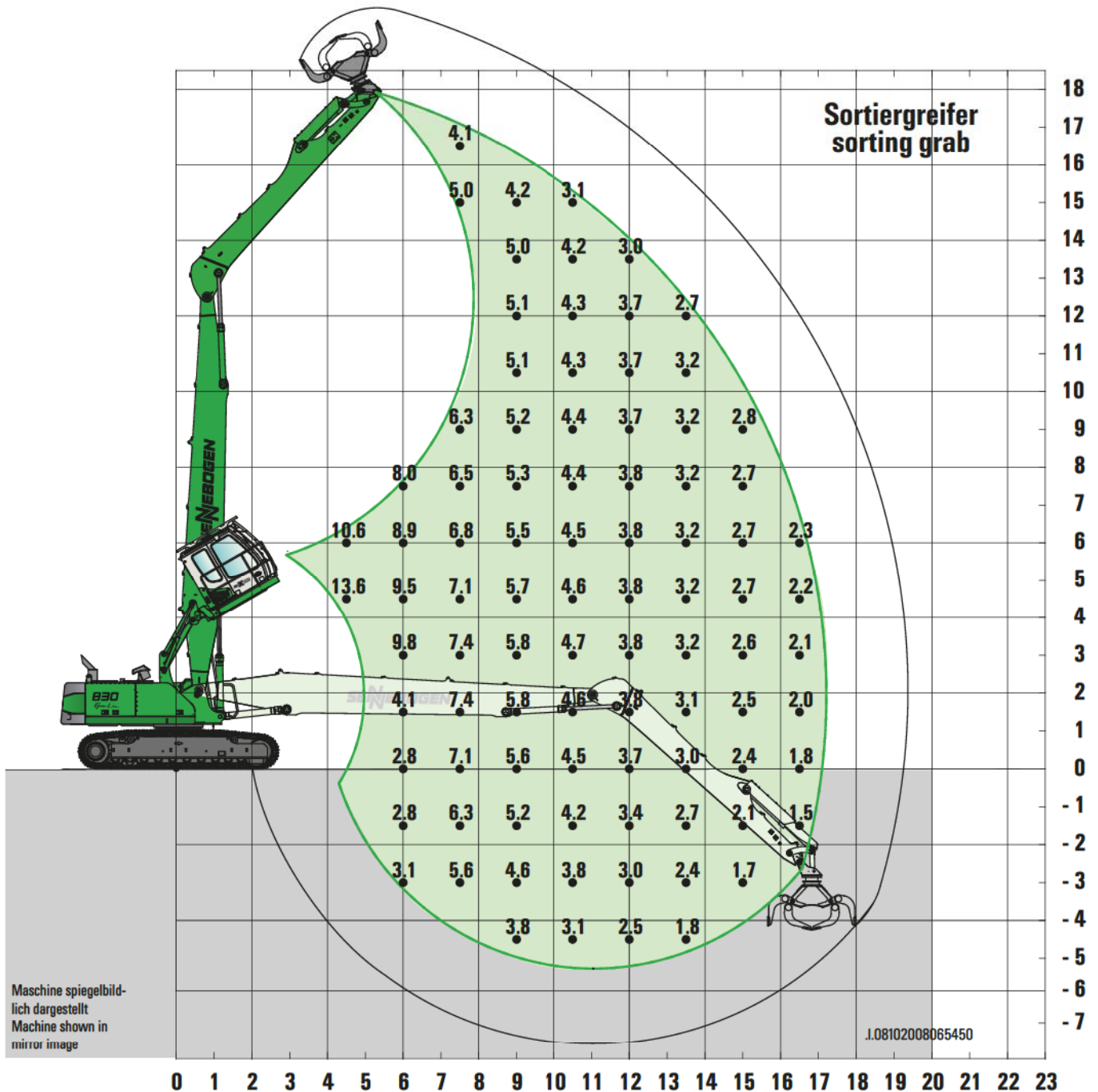
Subject to technical modification!



830 R-HDD

■ Unterwagen/Undercarriage:	T41/380
■ Kompaktausleger/Compact boom:	10,5m
■ Ladestiel/Loading stick:	7,1m
■ Kabine/Cab:	maXcab D270, hydraulisch 30° neigbar und hochfahrbar maXcab D270, hydraulically 30° tiltable and elevating

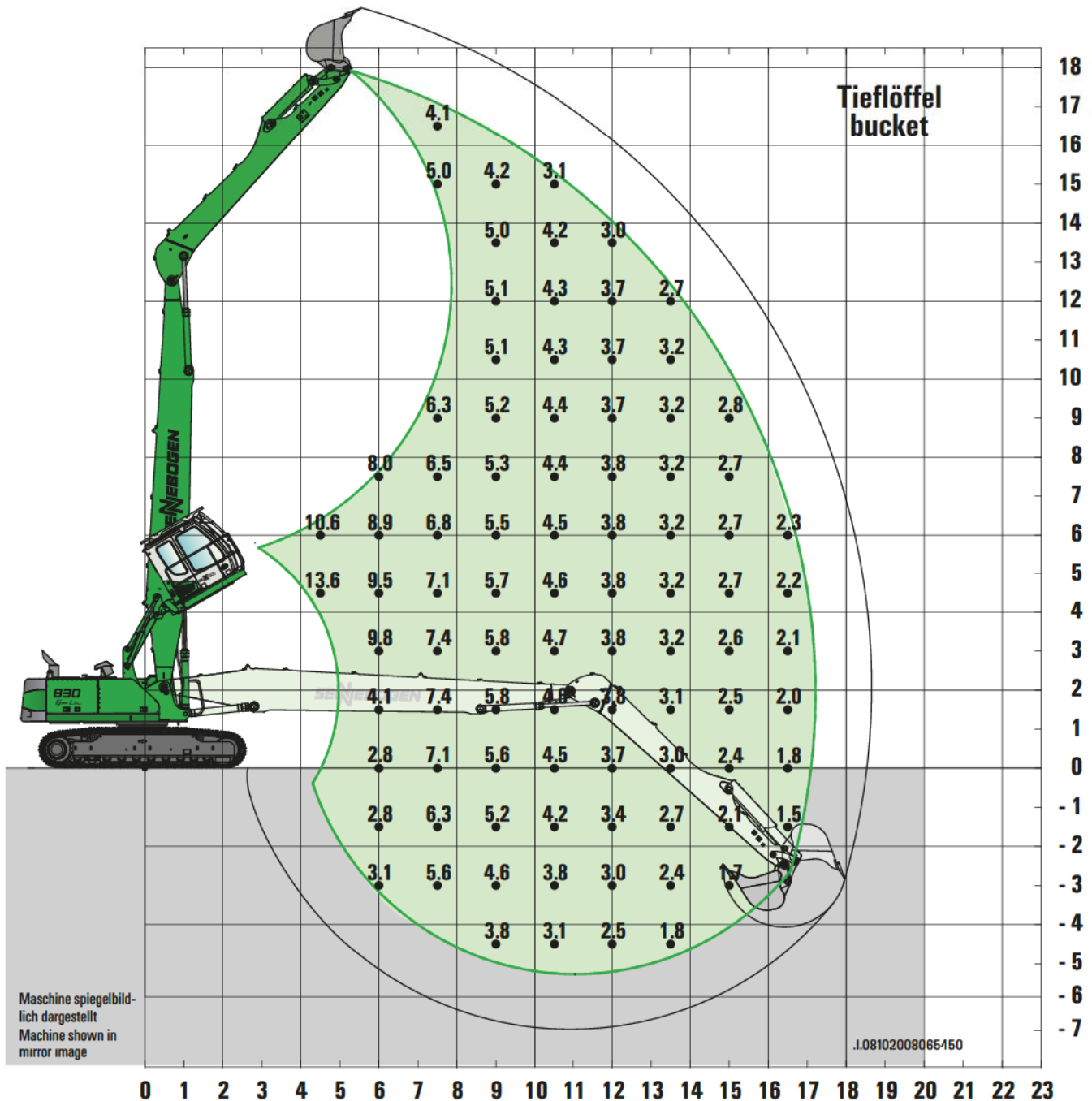
Alle Werte sind in Tonnen (t) angegeben und betragen 75 % der statischen Kipplast bzw. 87 % der hydraulischen Hubkraft gemäß ISO 10567. Sie gelten auf festem und ebenem Untergrund 360° schwenkbar mit maximaler Spurweite. Die Werte in Klammern [] gelten in Längsrichtung zum Unterwagen. Arbeitsgeräte wie Mehrschalengreifer, Magnet etc. sind Teil der Traglast. Hydraulikbagger im Hebezeugbetrieb sind gemäß der harmonisierten EU-Norm EN 474-5 mit Rohrbruchsicherungen an den Hubzylindern und einer Überlastwarneinrichtung auszurüsten.



830 R-HDD

- Unterwagen/Undercarriage: **T41/380**
- Kompaktausleger/Compact boom: **10,5m**
- Ladestiel/ Loading stick: **7,1m ULM**
- Kabine/Cab: **maXcab D270, hydraulisch 30° neigbar und hochfahrbar
maXcab D270, hydraulically 30° tiltable and elevating**

Lift capacities are stated in metric tons. Indicated loads are based on ISO 10567 and do not exceed 75 % of tipping and 87 % of hydraulic capacity. Machine on firm, level supporting surface. Loads valid for 360° with maximum extended undercarriage. Loads in [] can be lifted over end only. Working equipment like orange peel grab, magnet plate etc. are part of the lifting capacity. Hydraulic excavators used for lifting operations must be equipped with pipe rupture protection devices on the hoist cylinders and an overload warning device in accordance with the harmonised EU Standard EN 474-5.

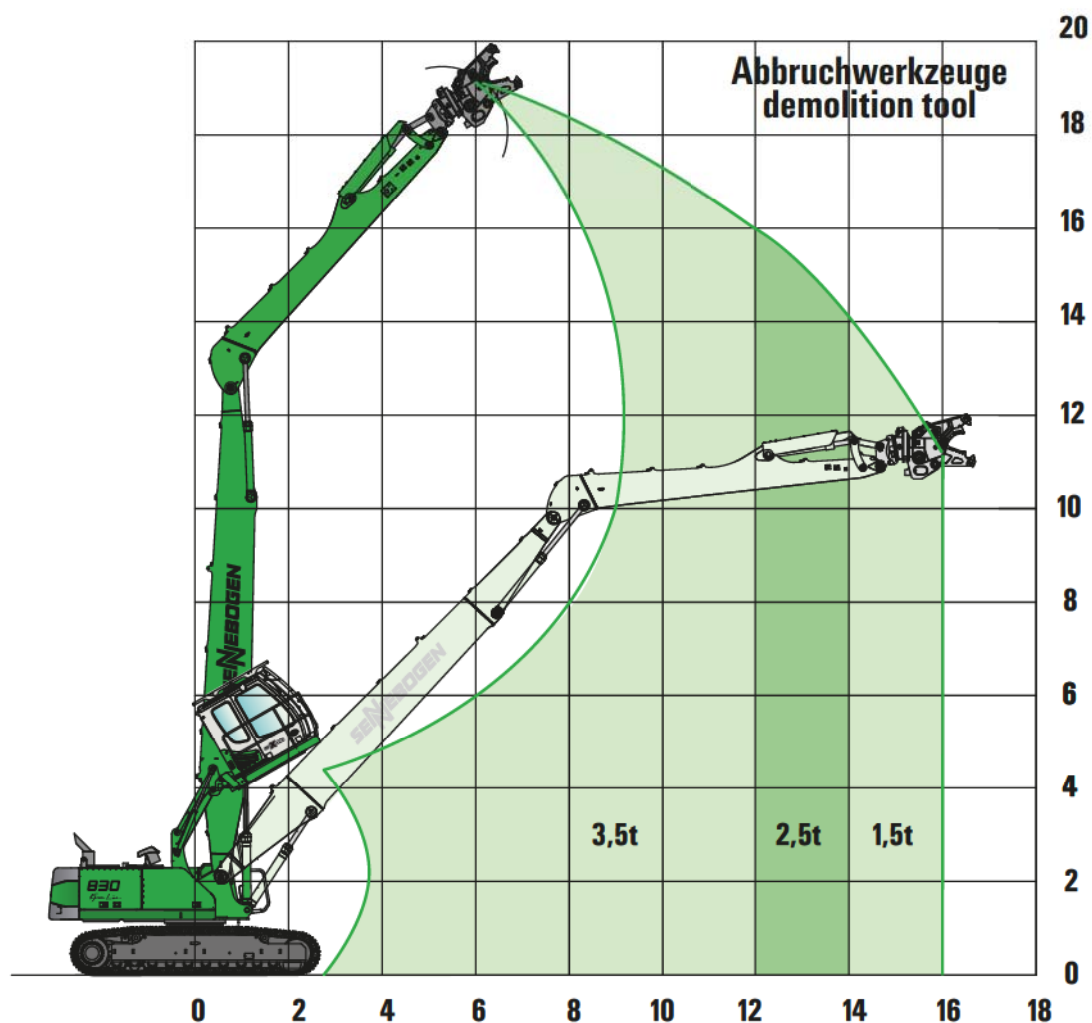


Grabkräfte: Losbrechkraft 178kN, Reißkraft 32kN, (gerechnet mit Löffelschwenkradius 1,3m)
Digging forces: bucket force 178kN, stick force 32kN, (calculated with bucket tip radius 1,3m)

830 R-HDD

- Unterwagen/Undercarriage: **T41/380**
- Kompaktausleger/Compact boom: **10,5m**
- Ladestiel/ Loading stick: **7,1m ULM**
- Kabine/Cab: **maXcab D270, hydraulisch 30° neigbar und hochfahrbar**
maXcab D270, hydraulically 30° tiltable and elevating

Alle Werte sind in Tonnen (t) angegeben und betragen 75 % der statischen Kipplast bzw. 87 % der hydraulischen Hubkraft gemäß ISO 10567. Sie gelten auf festem und ebenem Untergrund 360° schwenkbar mit maximaler Spurweite. Die Werte in Klammern [] gelten in Längsrichtung zum Unterwagen. Arbeitsgeräte wie Mehrschalengreifer, Magnet etc. sind Teil der Traglast. Hydraulikbagger im Hebezeugbetrieb sind gemäß der harmonisierten EU-Norm EN 474-5 mit Rohrbruchsicherungen an den Hubzylindern und einer Überlastwarneinrichtung auszurüsten.



830 R-HDD

- Unterwagen/Undercarriage: T41/380
- Kompaktausleger/Compact boom: 10,5m
- Ladestiel/ Loading stick: 7,1m ULM
- Kabine/Cab: maXcab D270, hydraulisch 30° neigbar und hochfahrbar
maXcab D270, hydraulically 30° tiltable and elevating

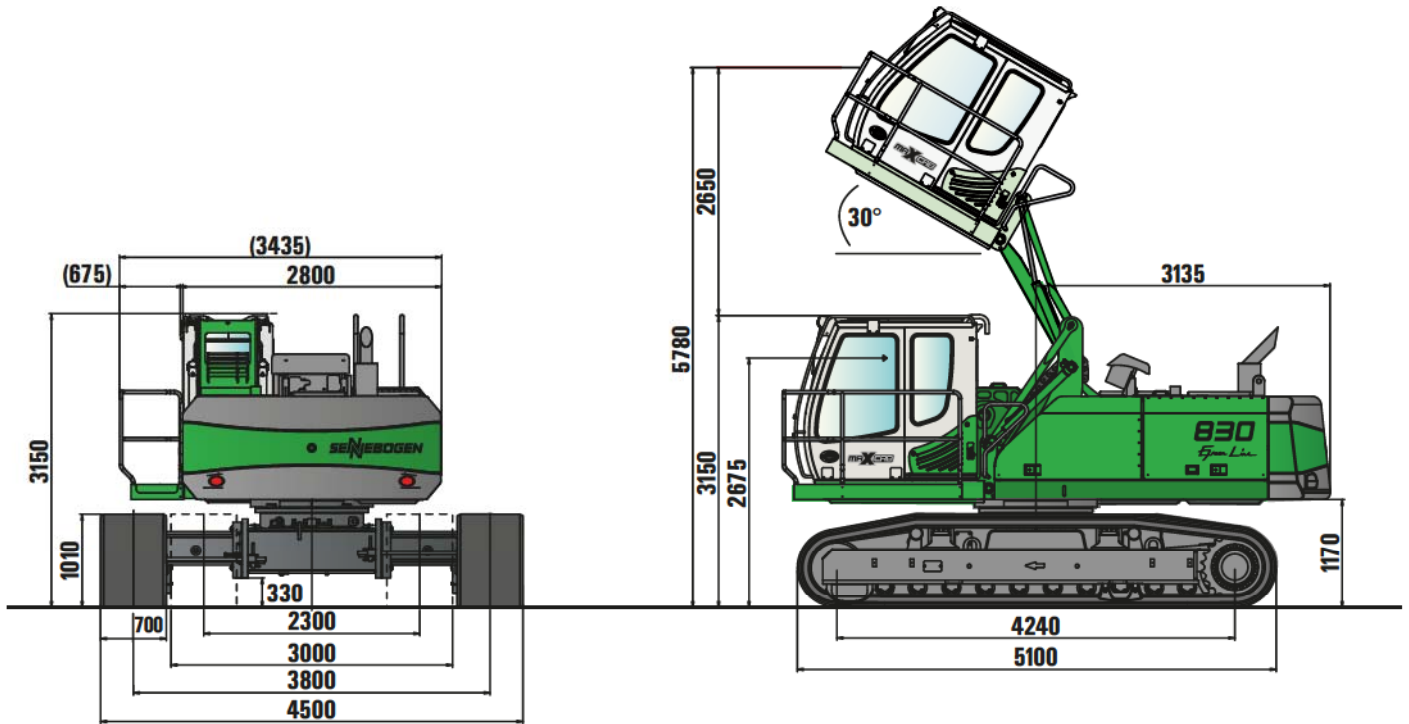
Lift capacities are stated in metric tons. Indicated loads are based on ISO 10567 and do not exceed 75 % of tipping and 87 % of hydraulic capacity. Machine on firm, level supporting surface. Loads valid for 360° with maximum extended undercarriage. Loads in [] can be lifted over end only. Working equipment like orange peel grab, magnet plate etc. are part of the lifting capacity. Hydraulic excavators used for lifting operations must be equipped with pipe rupture protection devices on the hoist cylinders and an overload warning device in accordance with the harmonised EU Standard EN 474-5.

Maße / Dimensions

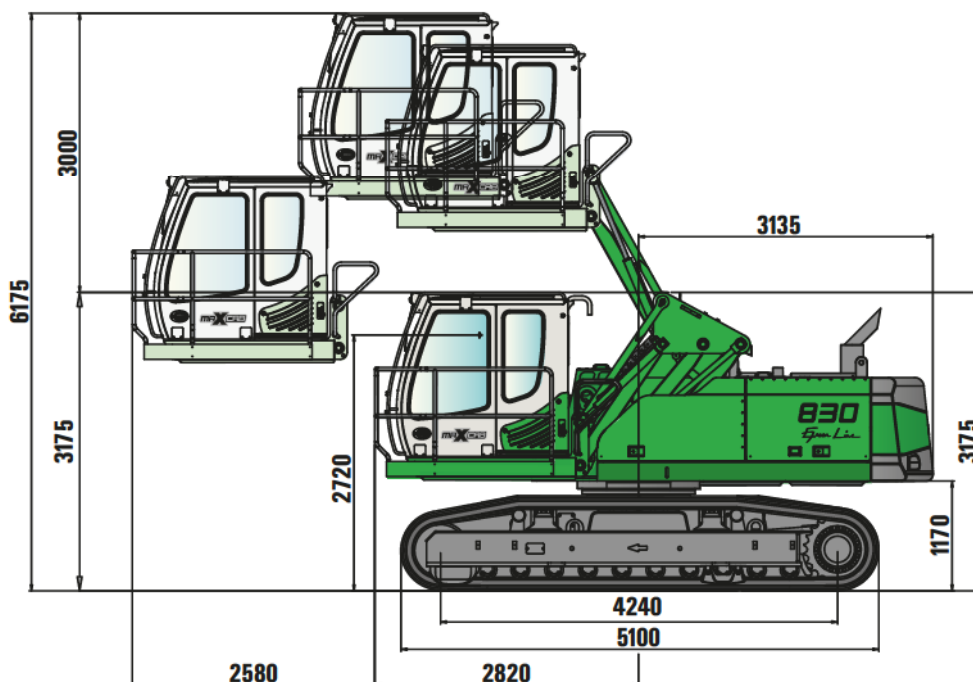
D-Serie

- 830 R-HDD mit Unterwagen T41/380 und hydraulisch hochfahrbarer maXcab Typ D270, 30° neigbar optional
- 830 R-HDD with undercarriage T41/380 and hydraulic elevating maXcab type D270, 30 degree tiltable option

Bodenplatten Shoe width	Min. Transportbreite Min. Transport width
600 mm	3000 mm
700 mm	3000 mm
800 mm	3100 mm



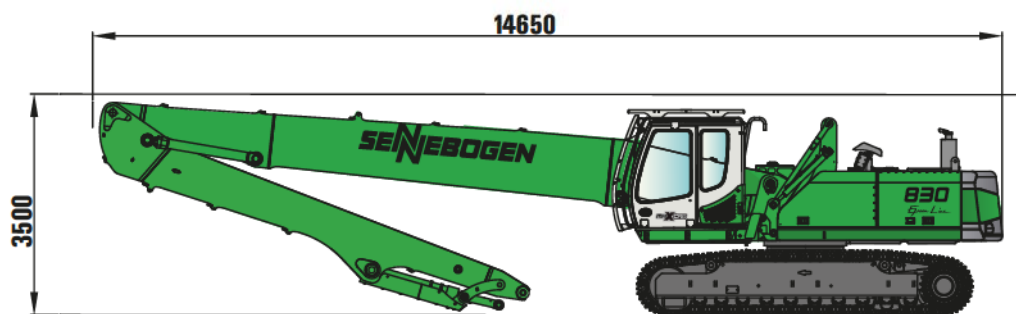
- 830 R-HDD mit Unterwagen T41/380 und hydraulisch hoch- und vorfahrbarer maXcab Typ D360/260
- 830 R-HDD with undercarriage T41/380 and hydraulic elevating and forward moving cab maXcab type D360/260



Transport-Maße / Transport dimensions

D-Serie

830 R-HDD mit Unterwagen T41/380 und hydraulisch hochfahrbarer maXcab Typ D270
830 R-HDD with undercarriage T41/380 and hydraulic elevating maXcab type D270



Technische Änderungen und Maßangaben vorbehalten. / Technical changes and tolerances are reserved.
Grundgerät mit mind. 200 mm Unterlage / Base machine with 200 mm support.



830 R-HDD

Die Daten und Übersichtstabellen dieser Broschüre dienen nur zur allgemeinen Information. Alle Angaben sind ohne Gewähr.
Technische Änderungen, Ausstattungsänderungen und Weiterentwicklungen vorbehalten. Geräteabbildungen können Sonder- und Zusatzausstattungen enthalten.

*The technical data and charts included in this brochure are for general information only. No responsibility is taken for the correctness of the details provided.
This information is subject to technical modifications, changes in equipment and enhancements. The pictures may include optional equipment.*

SENNEBOGEN

SENNEBOGEN
Maschinenfabrik GmbH
Sennebogenstraße 10
94315 Straubing, Germany

Tel. +49 9421 540-144/146
Fax +49 9421 43 882
marketing@sennebogen.de

BestellNr. / Item No. 128946
830R-HDD-0109w - 030920* - 101115* - 111215