



CMI

*Control
de Materiales
Instalados*



 **Masanés**

INDUSTRIA Y SERVICIOS



CMI
Control
de Materiales
Instalados

Controla, gestiona y

CMI es la solución completa para controlar, gestionar y organizar de forma centralizada los elementos instalados en una planta de producción compuesta de varias cintas transportadoras y elevadoras. CMI facilita información de cada una de las cintas y de todos los elementos que las componen.

Bandas transportadoras

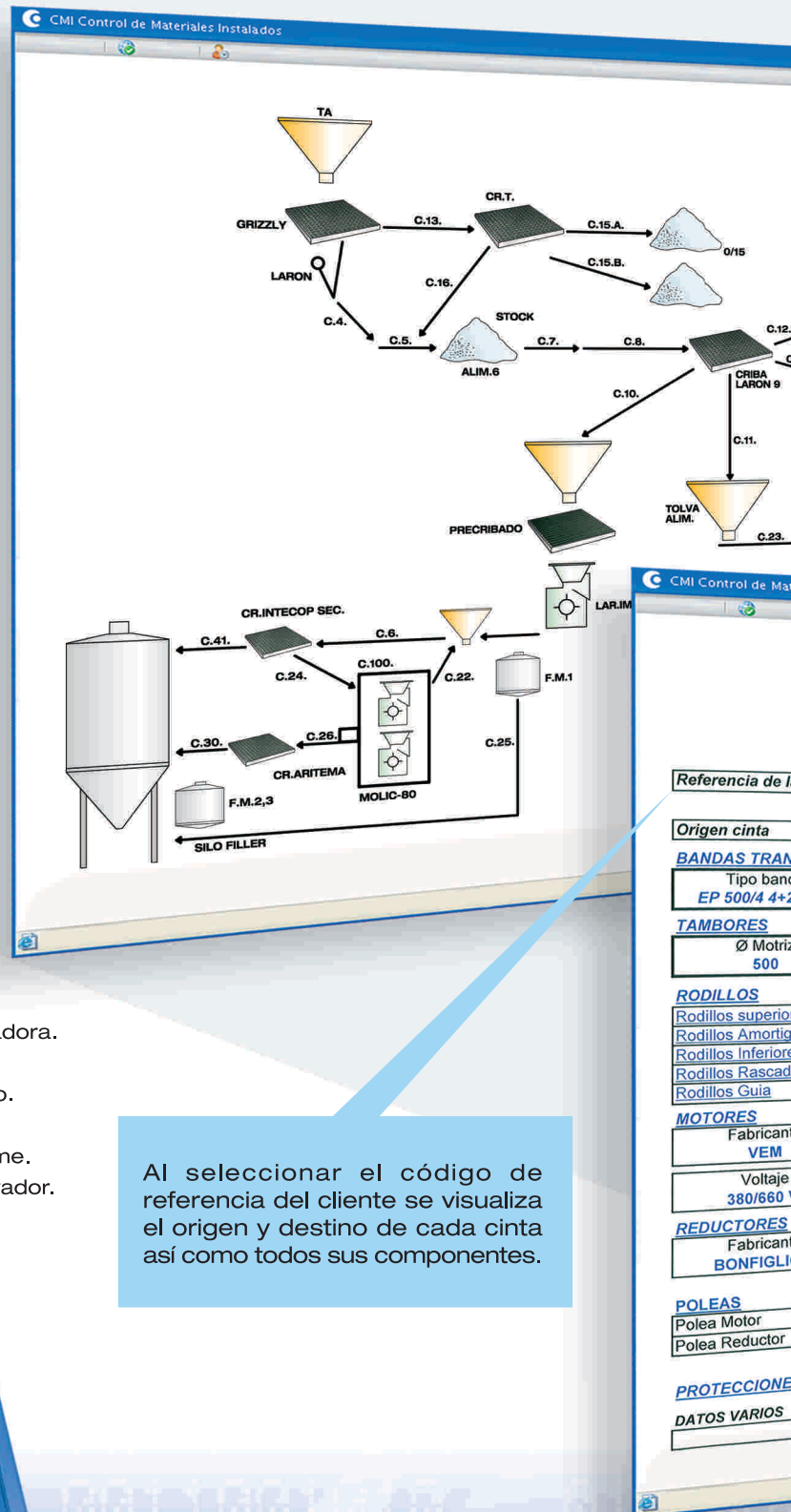
- Modelo y ancho de banda y sus características.
- Rodillos superiores e inferiores de inflexión.
- Engomado de tambores.
- Rascadores primarios y secundarios.
- Elementos de potencia: motor, reductores, poleas, correas, mototambores.
- Protecciones.
- Faldones.
- Capotajes.

Cadenas de transporte

- Calidad de la cadena, modelos y paso.
- Tipo de poleas de arrastre.
- Diferentes modelos de palas.

Bandas elevadoras

- Ancho, modelo y calidad de la banda elevadora.
- Cangilones modelos y tipos.
- Diámetro de tambores de cabeza y retorno.
- Velocidad del elevador.
- Tornillería y elementos de unión del empalme.
- Sistemas de seguridad que dispone el elevador.



Al seleccionar el código de referencia del cliente se visualiza el origen y destino de cada cinta así como todos sus componentes.



organiza eficientemente su instalación

Masanés
INDUSTRIA Y SERVICIOS

Al posicionar el puntero en una cinta transportadora o elevadora CMI visualiza todos sus componentes.

Desde el esquema de la planta, CMI genera un rapport visual que suministra información detallada de todos los materiales instalados.

Plantilla de datos:

Planta de.....prueba
Nombre cinta: CINTA 10 30M. 0° 400/3-3+1,5
Codigo: 31217-41301/55004
DE CRIBA 9 Destino cinta A SECUNDARIO 1

TRANSPORTADORAS

Nombre	Ancho	Longitud e/c	Desarrollo banda	Inclinación °	Tn/h	Granu.	Mts banda	Código	Total Planta
Lisa	800	42.000	85.413	3	248	80/300	86,00	ST00153338	340,00

Componentes de la cinta:

Recubrim.	Sop. Motriz	Cod Sop. Motriz	Aros cónicos	Ø Tensor	Sop. Tensor	Cod.Sop.Ten.	Aros cónicos	Total Planta
Engomado	SN-513	ST00139809	65/95	400	SN-511	ST00139807	65/95	801

Detalles de componentes:

Diam	RL	eje	AGL	pl	Tipo	cant	Código	Total Planta
89	315	20	341	14 x 9	Negros	96	ST01025266	201
63/89	315	20	341	14 x 9	Amortiguador	15	ST01025425	108
89	950	20	996	14 x 9	Negro	12	ST01025257	20
63/89	950	20	996	14 x 9	Rascador	2	ST0026	62
60	100	20		Rex M16	Guia	4	ST01025664	

Motor y Reductor:

Modelo	Montaje	Armazon	Potencia CV	Potencia KW	Código
K21R 160	B3	160M	15	11,04	ST01025365

Velocidad y Frecuencia:

Frecuencia	Fase	Amperaje	Velocidad	Tipo	Código
50 Hz	III	20	1500	B-3	ST006

Reductor y Poleas:

Modelo	Rel. Reductor	Rel. Poleas	rpm final	Velocidad cinta	antiretorno	Código
TA 50.50 DA	15	1,75	55,24	1,45	SI	ST006

Correas:

Tipo	Ø Polea	eje	Canales	Código
SPB	160	38	3	ST2006
SPB	280	38	3	ST2031

Interceptor de tirón:

Tipo	Cantidad	Código
Interceptor de tirón Tele XY™-CE2-A250	1	ST00630974

Resumen de Correas:

CORREAS	SPB-3250	Total Planta
Cantidad	3	19
Código	ST00371494	

Ventajas

CMI optimiza el mantenimiento de la instalación. Es una herramienta cómoda, rápida y eficiente para los jefes de planta y el departamento de compras.

- Visiona rápidamente toda la instalación en una sola pantalla.
- Ordena todos los elementos que componen la instalación.
- Verifica todos los elementos instalados.
- Utiliza los códigos de Masanés y del cliente.
- Facilita los pedidos de reposición de recambios.
- Controla los stocks de cada una de las cintas.
- Racionaliza los stocks de los componentes de las cintas.
- Evita errores en la solicitud de recambios.
- Comprueba fácilmente los cambios a realizar en las diferentes cintas para unificar los componentes.
- Actualiza los cambios de la planta inmediatamente en el programa.

La solución técnica de MASANÉS para el control completo de una planta. Desde cualquier lugar y en cualquier momento.



902 40 25 00

www.masanes.com



Centros: Amposta - Barcelona - Córdoba - Lleida - Madrid - Seu d'Urgell - Valencia - Zaragoza

Oficinas comerciales: Alicante - Badajoz - Murcia - Pamplona - Valladolid - Vigo

Agentes / Distribuidores: Palma de Mallorca - Canarias - Portugal