

LLUM D'ALBA

CICLES DE MURALS AL FRESC DE JOSEP MINGUELL ESGLÉSIA PARROQUIAL DE STA. MARIA DE L'ALBA, TÀRREGA 2004-2011



A principis de l'any 2004, Josep Minguell comença a treballar en un gran projecte de pintures murals al fresc a l'església parroquial de Santa Maria de l'Alba de Tàrraga. L'objectiu era realitzar una aportació artística a aquest magnífic edifici d'estil barroc classicista, obra del tracista carmelità Fra Josep de la Concepció (s.XVII), i crear un projecte de grans dimensions que ocupés els murs i voltes del creuer i les voltes de la nau central.

En el projecte destaquen aspectes singulars al conjunt de l'obra:

- Forma part de la rehabilitació dels revestiments, fets en període de postguerra, del temple barroc targarí.
- Integra la pintura contemporània dins el conjunt monumental de l'arquitectura barroca i en potencia el seu caràcter.
- Aplica el procediment al fresc, amb l'ús dels morters de calç seguint la tradició familiar i les tècniques dels muralistes italians.
- La interpretació simbòlica dels temes, amb una revisió intensa de la tradició iconogràfica, reflecteix els elements fonamentals del paisatge i del territori de l'Urgell.
- El procés de creació i realització és obert al públic a través d'exposicions al Museu Comarcal de l'Urgell i visites a l'obra de col·lectius de diverses universitats catalanes i italianes, professionals, escoles i instituts.
- La pintura al fresc recupera la dimensió social de l'art, apropant-se als espais vius on la gent viu, treballa, estudia, resa, etc., fent reviure el protagonisme actiu de l'espectador, adquirint una dimensió espectacular. S'integra en els grans espais arquitectònics creant una sensació envoltant de la pintura.

Completar la totalitat de les pintures té un calendari d'execució de vuit anys (2004-2011), amb un total de més de 800 m² de frescos. Aquesta complexitat del projecte obligà l'artista a plantejar-lo i executar-lo en 4 conjunts pictòrics diferenciats.

RESURRECTIO. 2004-2005

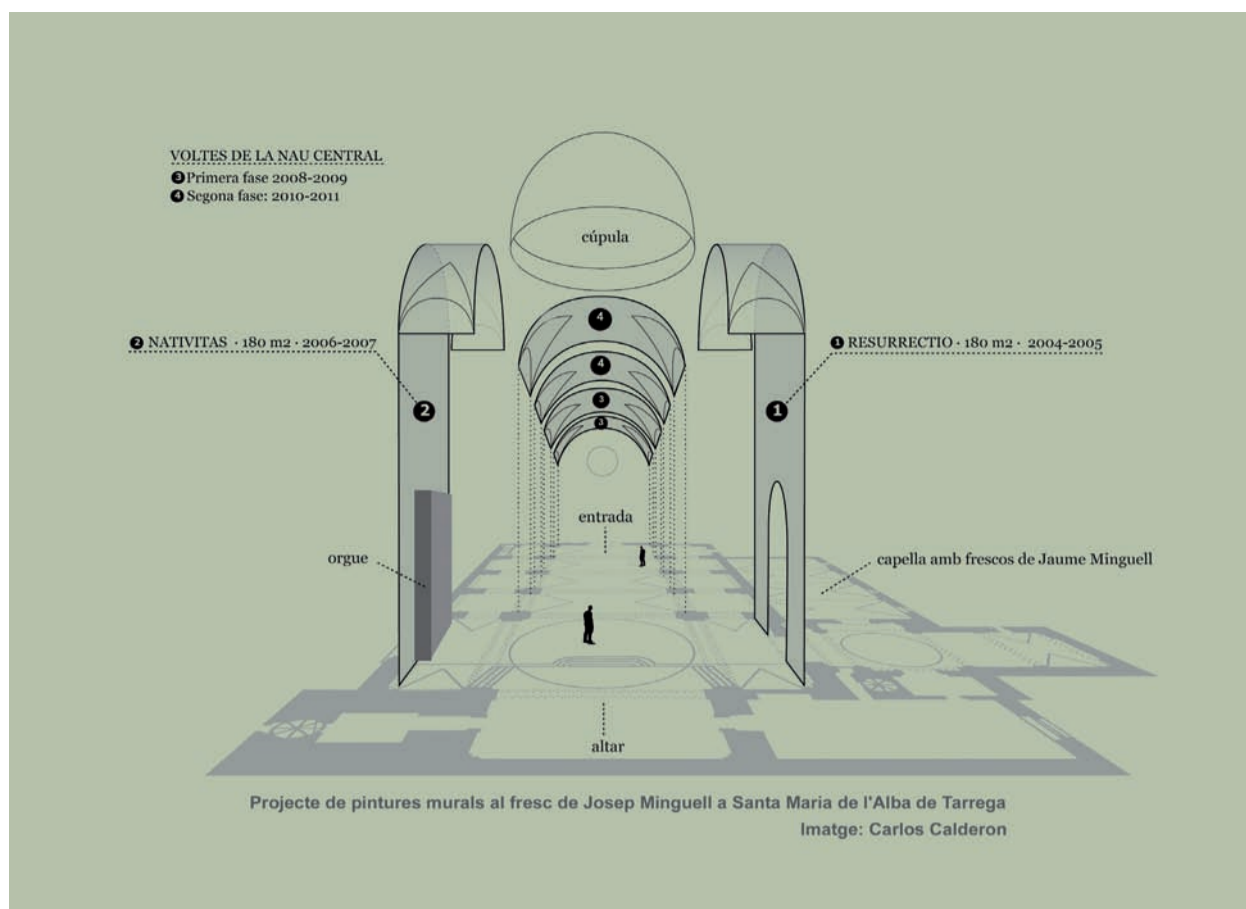
El primer cicle de murals al fresc d'aquest gran projecte interpreta la Resurrecció. Els frescos es van executar en el període juny-octubre de 2005. El conjunt té un total de 180 m², amb una alçada màxima de 18 metres i un diàmetre de volta de 10,5 metres.

Pel que fa al programa iconogràfic, el mur vertical tracta el tema de la Resurrecció i construeix l'escena a partir de la força simbòlica dels elements que la formen en el moment de la descoberta del sepulcre buit. La llum del sepulcre trascendeix cap a un paisatge de primavera, moment de renéixer la natura. La gran llosa del sepulcre tombada a terra són senyals de la Resurrecció. Els guàrdies de l'entrada, com a espectadors desconcertats, són figures de pedra representades en la tradició pictòrica. A la volta superior s'hi interpreten les figures bíbliques de Jonàs i el monstre marí i els cavalls de foc d'Elies.

NATIVITAS. 2006-2007

La seva ubicació se situa a la part dreta del creuer. Fou realitzat els mesos de juliol-octubre de 2007. El conjunt té un total de 180 m², amb una alçada màxima de 18 metres, i un diàmetre de volta de 10,5 metres.

El programa iconogràfic del conjunt Nativitas segueix una simetria compositiva en relació a Resurrecció. El mur frontal té com a teló de fons un gran paisatge d'hivern de l'Urgell amb turons, camins i arbres, tot plegat amenaçat per la intervenció de l'home. El neixement s'ubica en una cabana integrada al paisatge, defuig de la representació de l'adoració per a cercar una escena més íntima i pròxima: la mare i el fill embolcallat amb un drap blanc. El pare, abatut, sosté la vara florida en al·lusió a l'arbre de Jessé. A la volta superior trobem representats dos profetes que proclamen la vinguda del Senyor: el profeta Isaïes i Sant Joan Baptista, que predica en el desert alimentant-se de llagostes i mel.



LES VOLTES DE LA NAU CENTRAL 2008-2011

Durant el període 2008-2011 es realitzaran els 2 conjunts del projecte consistents a pintar al fresc les voltes de la nau central: quatre voltes amb un diàmetre de 10,5 metres x 5 metres de profunditat cadascuna i una alçada de 18 metres. Un total de 400 m² de superfície i Josep Minguell plasmarà temes bíblics de l'Antic Testament que reflectiran diversos moments de la història de la salvació.

Les formes corbes, les grans dimensions i l'alçada requereixen una complexa resolució visual de projeccions. Per aquest motiu, l'autor ha fet una recerca de la tradició dels fresquistes renaixentistes i barrocs i ha actualitzat els seus recursos i estratègies visuals per aplicar-los a

LIBER GENESIS. 2008-2009

En la primera volta s'interpretaran els textos que relaten els dies de la creació de l'univers, la creació de l'home amb argila i la vida al paradís. Són temes que tenen una llarga tradició en la pintura, ofereixen moltes possibilitats plàstiques i assoleixen una forta actualitat en plantejar la relació de l'home amb el seu entorn natural.

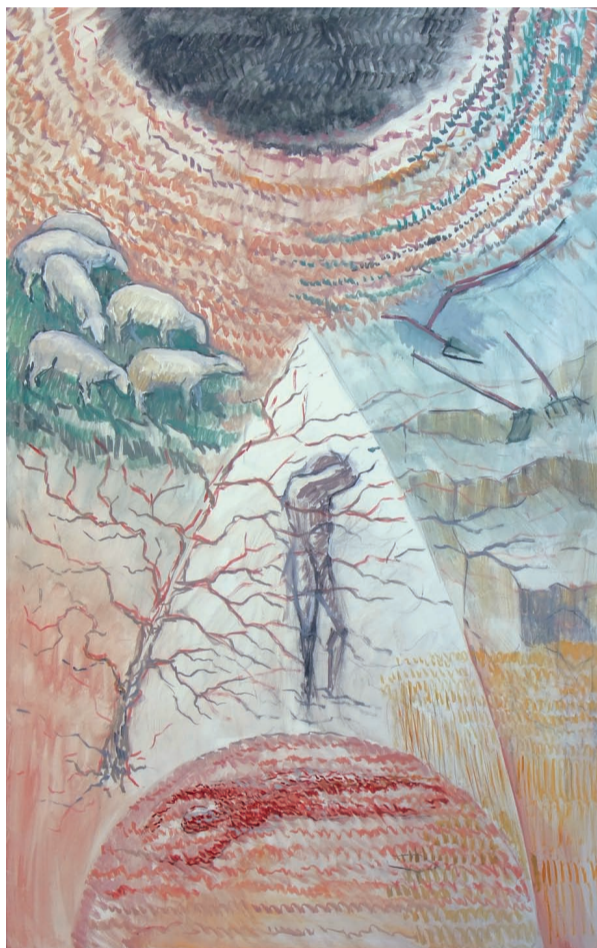
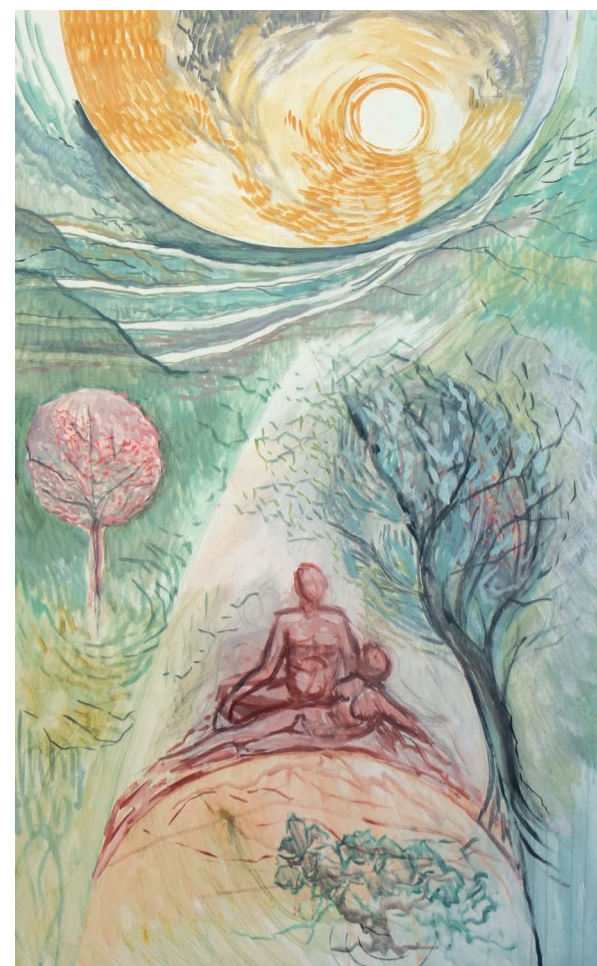
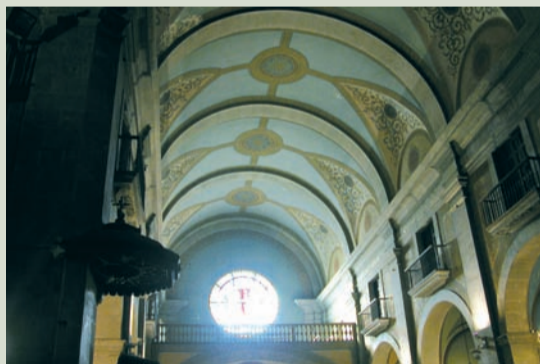
La segona volta tractarà dos relats. El primer, el de Caïn i Abel, manifesta les dificultats de la convivència entre els homes i el rebuig a la venjança. El segon relat tractarà els temes del diluvi i l'Arca de Noé, la salvació i la pau amb Déu.

Dimensions: 200 m²

ELS PATRIARQUES, L'ÈXODE I DAVID REI. 2010-2011

Les dues últimes voltes, previstes per al període 2010-2011, estan actualment en fase d'estudi.

Dimensions: 200 m²



SANTA MARIA DE L'ALBA, GRAN EXPONENT DEL BARROC CATALÀ

La magnífica arquitectura de l'església parroquial de Santa Maria de l'Alba de Tàrraga la converteix en un dels majors exponents de l'estil barroc classicista de Catalunya. És obra del tracista Fra Josep de la Concepció (s.XVII).

Es caracteritza per la seva gran amplitud d'espais, grans murs, harmonia de proporcions i austeritat en l'ornamentació, trets que reforcen les possibilitats de l'edifici a l'hora d'intervenir-hi artísticament.

LA TÈCNICA PICTÒRICA: PINTURA AL FRESC

Els materials del fresc són molt humils: calç, sorra de marbre i pigments minerals de molt variada procedència. La seva pràctica, però, requereix un alt domini de la tècnica, rapidesa en la seva execució i una preparació prèvia molt rigorosa.

El pintor comença la jornada estenent el morter de calç sobre el fragment de mur que té previst de realitzar aquell dia. Mentre aquest es manté fresc, hi pinta al damunt amb mà ferma i decidida, ja que el fresc no admet rectificacions. Així, dia a dia, es va completant el fresc.

El morter de calç en contacte amb l'anhídric carbònic de l'aire inicia un procés de carbonatació que fixa els pigments a la superfície mural, resultant una pintura resistent, mat, insoluble a l'aigua, ecològica i d'una intensitat cromàtica incomparable a cap altre procediment pictòric.

L'ARTISTA: JOSEP MINGUELL I CARDENYES

Neix a Tàrraga el 1959. Segueix la tradició familiar com a pintor muralista.

Activista cultural, participa en la creació de la Fira del Teatre al Carrer i la Fira de l'Escultura al Carrer. Ha realitzat 25 grans conjunts de frescos en esglésies, fundacions públiques, universitats, teatres, hospitals, empreses, etc.

El març de 2008 defensa la tesi doctoral "Pintura mural al fresc: les estratègies dels pintors" a la Universitat de Barcelona, i dicta cursos i classes magistrals a la Universitat de Lleida, Universitat de Barcelona, Accademia di Belle arte di Carrara, Accademia di Belle Arti di Firenze i la Universitat Politècnica de València, posseïdora d'un dels equips més punters i experts d'Europa en conservació i rehabilitació del patrimoni artístic.

Estudi - taller: **Josep Minguell i Cardenyes**
C. de la Font, 24. 25300 Tàrraga (Lleida) Tel. 973 31 30 27
A/e: jminguell@teletel.es · www.tarrega.com/minguell

Parròquia de Santa Maria de l'Alba. Tàrraga

Amb el patrocini de:


Caixa Penedès
Obra Social

Amb la col·laboració de:

